

10. Oktober 2023

Teknik- og Miljøforvaltningen

# Amager Fælled Udviklingsplan og biodiversitet

Anja Egede Bjødstrup  
Projektleder, Bynatur





# Rammesætning

**Oplægget handler om naturområderne på Amager Fælled – ikke byggefeltet**

**Amager Fælled er et naturområde – ikke en park**

**Lad os bevare den positive dialog 😊**



# Dagsorden

- Hvad er en udviklingsplan?
- Hvorfor udviklingsplan?
- Processen for revision af udviklingsplanen
- Biodiversitetsstrategien – hvordan tænkes den ind i udviklingsplanen?
- Indsatser for at højne biodiversiteten på Amager Fælled

# Hvad er en udviklingsplan?

- Også kaldet 'plejeplan'.
- Et krav i fredningerne:

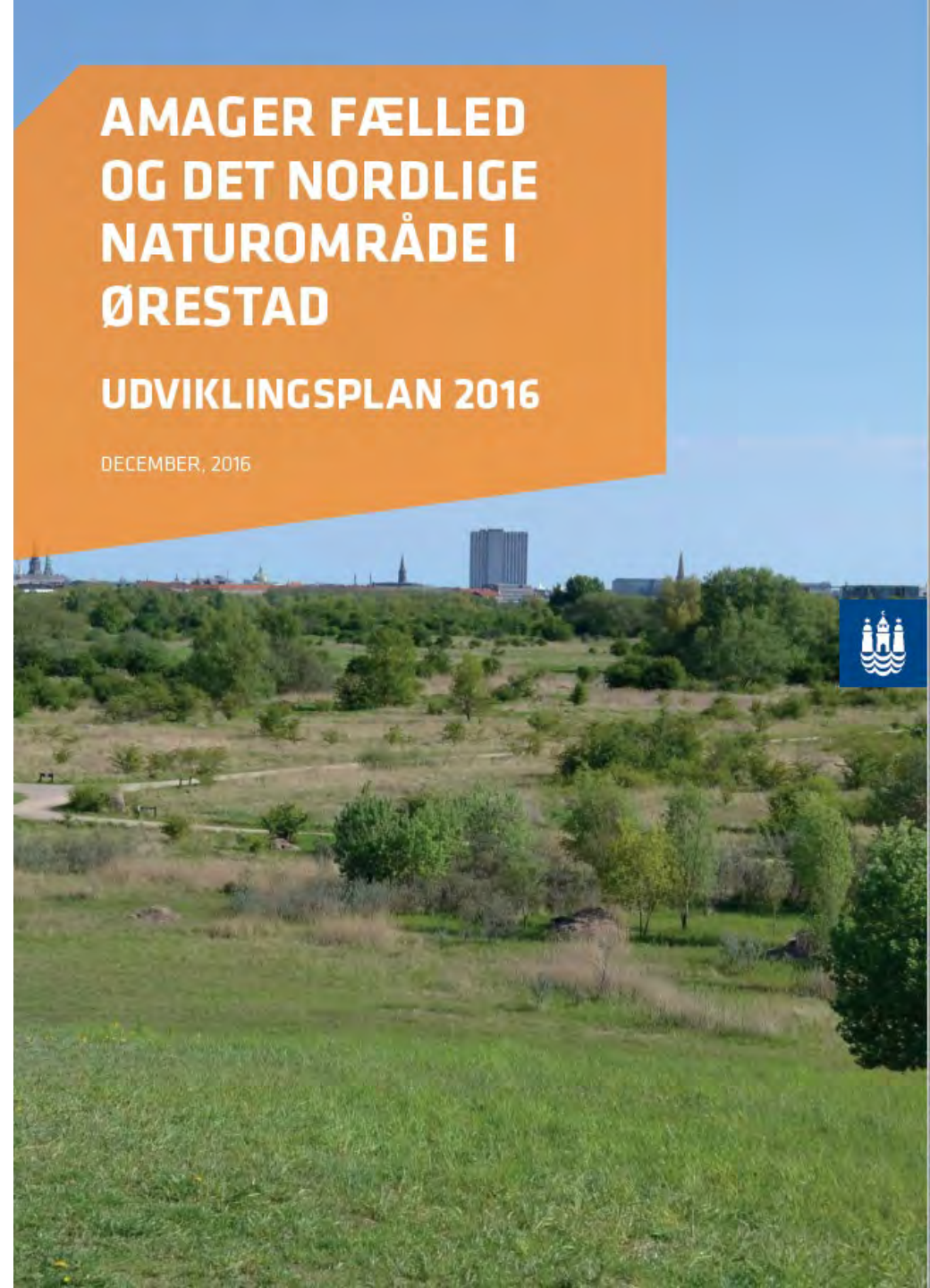
*"Plejeplanen skal redegøre for de plejeforanstaltninger og anlægsarbejder, som påtænkes udført i de følgende højst 5 år, og for eventuelle ændringer i almenhedens adgangsret."*

*Fredningen af den nordlige del af Amager Fælled af 1994 + fredningsforslag af 2021. Samme ordlyd for Kalvebod Kile fredningen af 1990, delområde 1*

## AMAGER FÆLLED OG DET NORDLIGE NATUROMRÅDE I ØRESTAD

UDVIKLINGSPLAN 2016

DECEMBER, 2016



# Fredninger og Ørestadslov på Amager Fælled

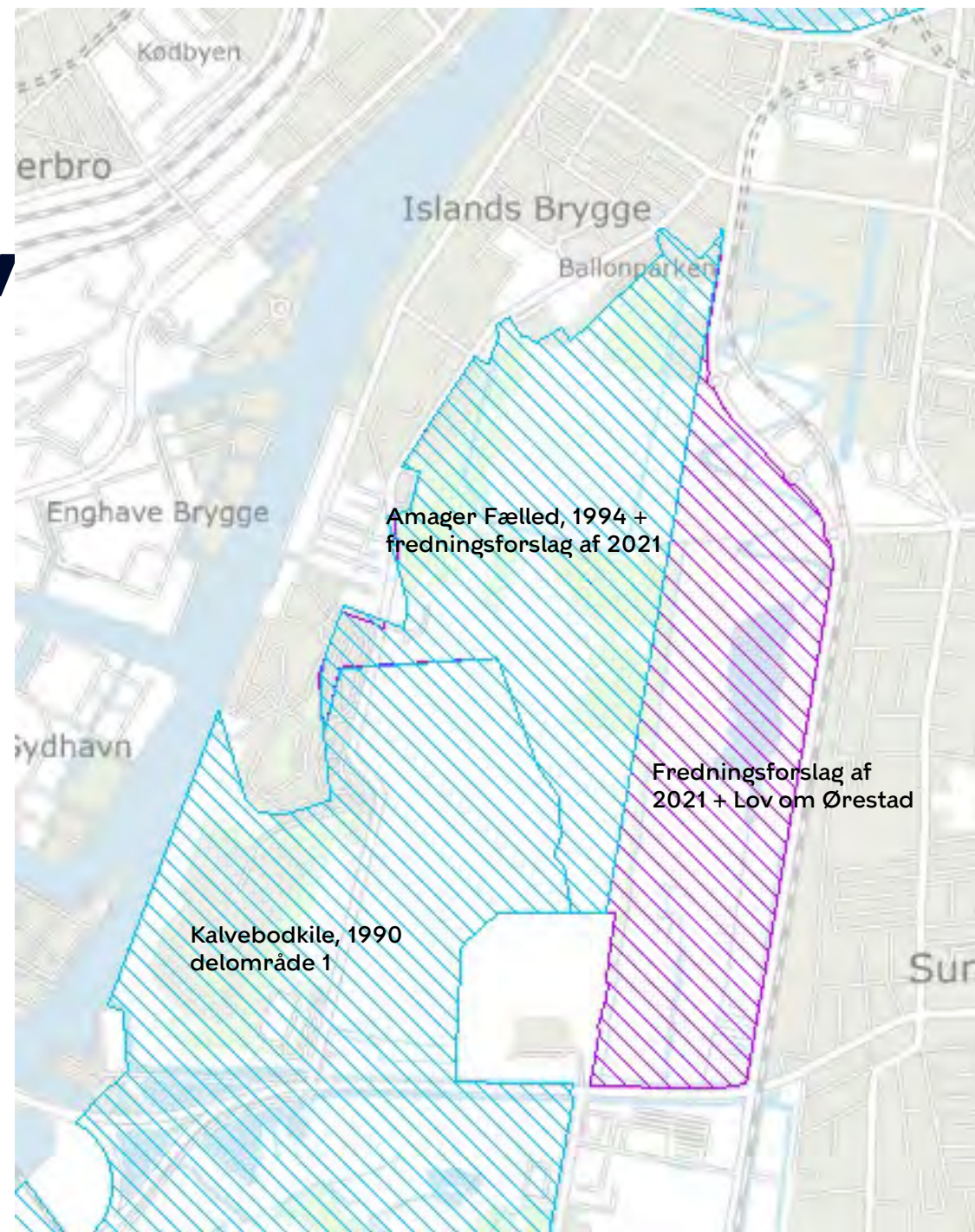
- Flere fredninger på Amager Fælled
- Udviklingsplanen skal være en samlet plan for hele området

*"Fredningen har til formål at sikre en opretholdelse og muliggøre en forbedring af områdets biologiske, biodiversitetsmæssige, landskabelige og rekreative værdier under hensyntagen til de kulturhistoriske interesser, der er knyttet til området.*

*Fredningen skal sikre og regulere almenhedens ret til færdsel i området og dets anvendelse til naturoplevelser og -formidling samt fritidsformål i øvrigt.*

*Fredningen skal medvirke til at opfylde Danmarks internationale forpligtelser til at beskytte naturen."*

*Fredningsforslag, Amager Fælled af 2021, §1*





# Hvorfor udviklingsplan?

- Iht. fredningen/fredningerne
- Inddragelse af interessenter
  - Høringsberettigede: Danmarks Naturfredningsforening, Friluftsrådet, Dansk Ornitologisk Forening, Dansk Botanisk Forening, Islands Brygges Lokalråd, Sundby Lokalråd
  - Parkbrugerråd med repræsentanter for max 20 interessenter
  - Parktræf
  - Det Grønne Råd





# Hvorfor udviklingsplan?

- En samlet plan for hvad man vil med området – indenfor fredningens rammer
- Kan muliggøre at nogen ting kan realiseres, hvis de står i udviklingsplanen uden yderligere dispensation – dog ikke alt!
- Et værktøj for driften
- Kan være en løftestang til at realisere ting – men der følger ikke økonomiske midler med



# Processen

- NU: Indledende arbejde med at få mere viden og anbefalinger om området fx
  - §3 registreringer m. anbefalinger
  - Tiltag for bilag 4 arter (padder)
  - Plejeanbefalinger for Grønjordssøen
  - Fugleundersøgelse
- Indkaldelse af parkbrugerråd (primo 2024)
- Parkbrugerrådsmøde (primo 2024)
- Parktræf (medio 2024)
- Udarbejdelse af planen m. tekst, kort og opsætning (medio 2024)
- Høring hos parkbrugerrådet og Det Grønne Råd (ultimo 2024)
- Forelæggelse for Det Grønne Råd (ultimo 2024)



# Biodiversitetsstrategien

- Biodiversitet: Variationen/mangfoldigheden af gener, arter og økosystemer
  - TEMA 1: AT BEVARE OG FORBEDRE KØBENHAVNS EKSISTERENDE BIODIVERSITET
  - TEMA 2: AT SKABE NY BIODIVERSITET I BYEN
  - TEMA 3: AT UNDERSTØTTE VIDEN OG UDDANNELSE OM NATUR OG BIODIVERSITET
  - TEMA 4: AT SKABE FRIVILLIGE FÆLLESSKABER OM BIODIVERSITET
- Biodiversitetsstrategien s. 11:
  - 10 % af Københavns Kommunes areal skal i 2050 være beskyttet natur efter naturbeskyttelseslovens §3.

Strategi 2022-2050

## Biodiversitet i København





# Skabe ny biodiversitet (tema 2)



Ca. 5,3 ha kommende overdrev

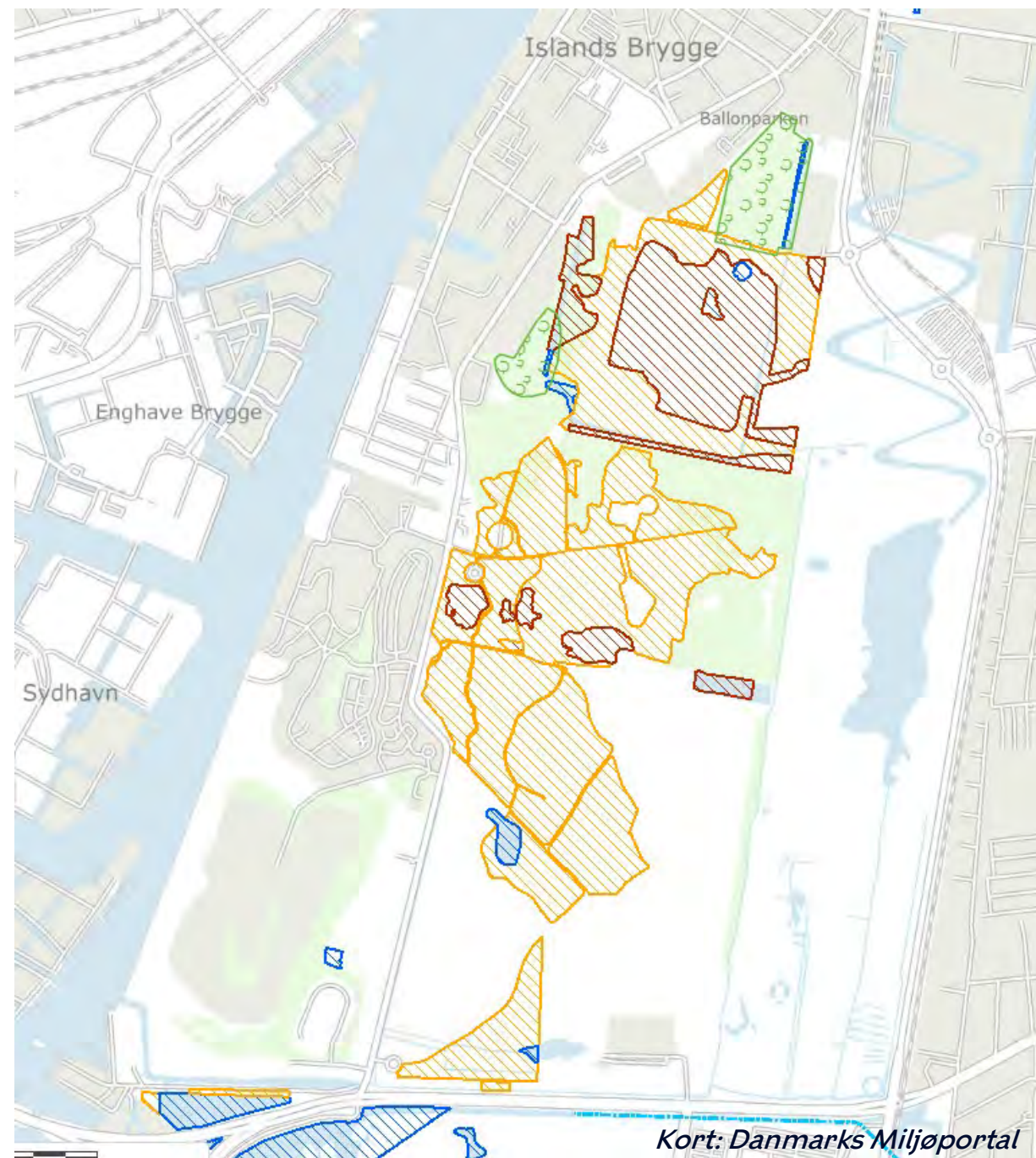


# Bevare og forbedre biodiversiteten (tema 1)

Naturbeskyttelseslovens §3 om beskyttede naturtyper (af 1992):  
Forbud mod tilstandsændringer

Beskyttede naturtyper på Amager Fælled:

- Overdrev
- Mose
- Søer og vandløb





# Hvad er et overdrev?

- Tør jordbund,
- Fattig på næringsstoffer
- I de fleste tilfælde menneskeskabte
- Opstået ved rydning og græsning af tidligere skovklædte arealer
  
- Typisk var det fælles græsningsarealer
- 'fæ' + 'land' = fælled
  
- Overdrev, enge og moser er dynamiske naturtyper.  
→ Behov for forstyrrelse



# Hvorfor er lysåben natur sjælden i Danmark?

- Gennem de sidste 200 år har de lysåbne naturtyper været i kraftig tilbagegang

## Hovedårsager:

- Ophør af græsning eller høslæt  
→ tilgroning
- Gødning
- Dræning

## Andre årsager:

- Byudvikling i fx København





# Hvordan måles biodiversiteten på et overdrev?

- Vurdering af naturtilstanden = indikator for biodiversitet
- Arter: Floraen som et barometer for naturtilstanden. Findes der flora som er karakteristisk for naturtypen?
- Struktur: fx vegetationshøjde, vedplantetilgroning, grøfter, græsning?

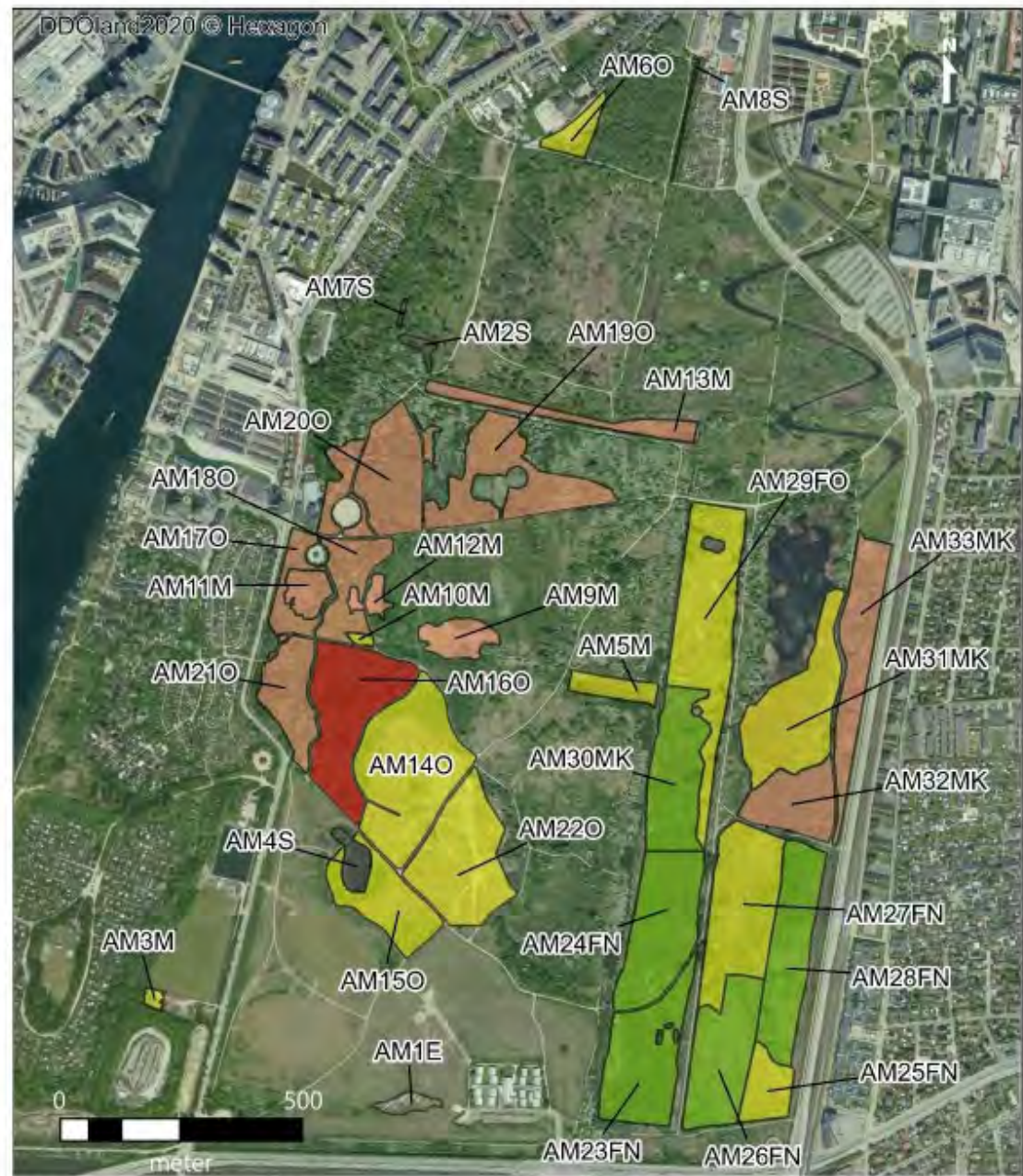




# Eksempel på overdrev med dårlig naturtilstand



Kilde: COWI 2021 - §3 registrering på Amager Fælled



Lokaliteter efter tilstandsklasse og indekssværdi





# Årsag?

- Tilgroning
- Invasive/problematiske arter
- Nøjsomme urter skygges væk



2023



1999



# Armensk brombær





# Canadisk gyldenris



2014



# Japansk pileurt





## Skovranke





# Bjørneklo og vild pastinak





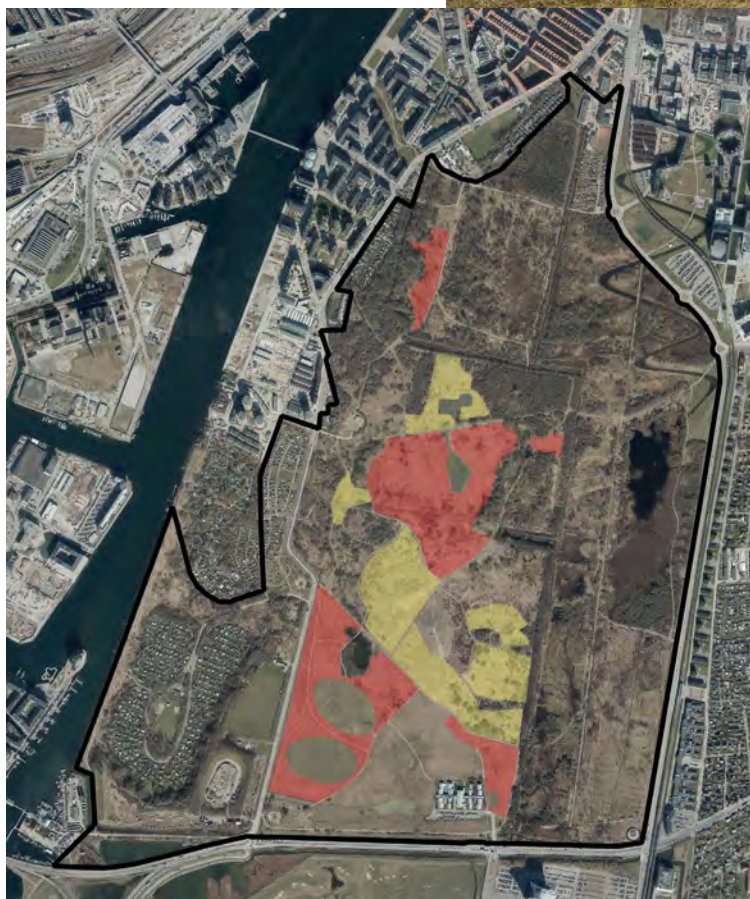
## Hyben og havtorn





# Høslæt med store maskiner

- Høslæt med store maskiner 1 gang årligt i sensommeren/efteråret
- Mosaik-slåning, dvs. med pletter rundt omkring der ikke slås
- Høet ligger et par dage så frø kan drysse af
- Herefter opsamles høet og fjernes – dette gøres for at lysåbne og fjerne næringsstoffer
- 'Efterligning' af gamle metoder – men arealernes størrelse og økonomi sætter nogen rammer, for hvad der er muligt





# Nyttearbejderne

- Fjerner invasive/problematiske arter, særligt gyldenris
- Håndholdt maskinel i form af buskrydder
- Målrettet indsats
- Gyldenris slås helst inden de når at sætte frø
- Afskårne gyldenris lægges i bunker, overvintringssteder for fx stor vandsalamander
- Rydder en gang imellem krat eller anden vedopvækst iht. udviklingsplanen
  - Udviklingsplanen boks s. 11



Tiltag for landskab og natur der kan udføres i planperioden

Der kan ryddes krat og vedplanter på områder, hvor man ønsker at fremme de lysåbne naturtyper.



# Skotsk højlandskvæg, exmoor ponyer og får

- Tak til Kogræsserlauget, som forvaltningen støtter med bl.a.
  - Opsætning af hegn
  - Tilførsel af vand
  - Indkøb af læskure





# Fritidsakademiet (FRAK)

- FRAK får typisk enkeltstående mindre opgaver, fx
  - Fjernelse af invasive arter
  - Le-slåning





# Enkeltstående projekter fx

- Nye vandhuller
- Vand til Grønjordssøen





# Planter



Brændeskærm



Priklæbet gøgeurt



Pilealant



# Sommerfugle og andre insekter



Figur 35. 1. Strand-Ringspinder (*Malacosoma castrensis*) larver. 2. Grønåret Kålsommerfugl (*Pieris napi*). 3. Alm. Blåfugl (*Polyommatus icarus*). 4. Rustrød Duskmåler (*Scopula rubiginata*). 5. Tremmemåler (*Chiasmia clathrata*).



# Padder og krybdyr har bl.a. brug for lysåbne vandhuller



Spidssnudet frø



Stor vandsalamander



# Fugle

- Jordrugende fugle fx lærke kræver lysåben natur.
- Bevarelse af eksisterende krat og træer til fugle (nattergal, gøg, skovhornugle)
- Forbedre hydrologien i bl.a. Grønjordssøen vil gavne bl.a. forskellige andefugle



Sanglærke



Taffeland



# Opsamling

- Bevare eksisterende lysåbne naturtyper ved en indsats mod tilgroning og invasive/problematiske arter
- Flere arealer med §3 beskyttet natur
- Målrettede indsatser for sjældne arter
- Variation af lysåben overdrev, (strand)enge, krat, skove, moser og søer



10. Oktober 2023

Teknik- og Miljøforvaltningen

**SPØRGSMÅL?** 😊

