

DNs ønsker til revision af udviklingsplan for Amager Fælled

Ole Damsgaard

10. Oktober 2023



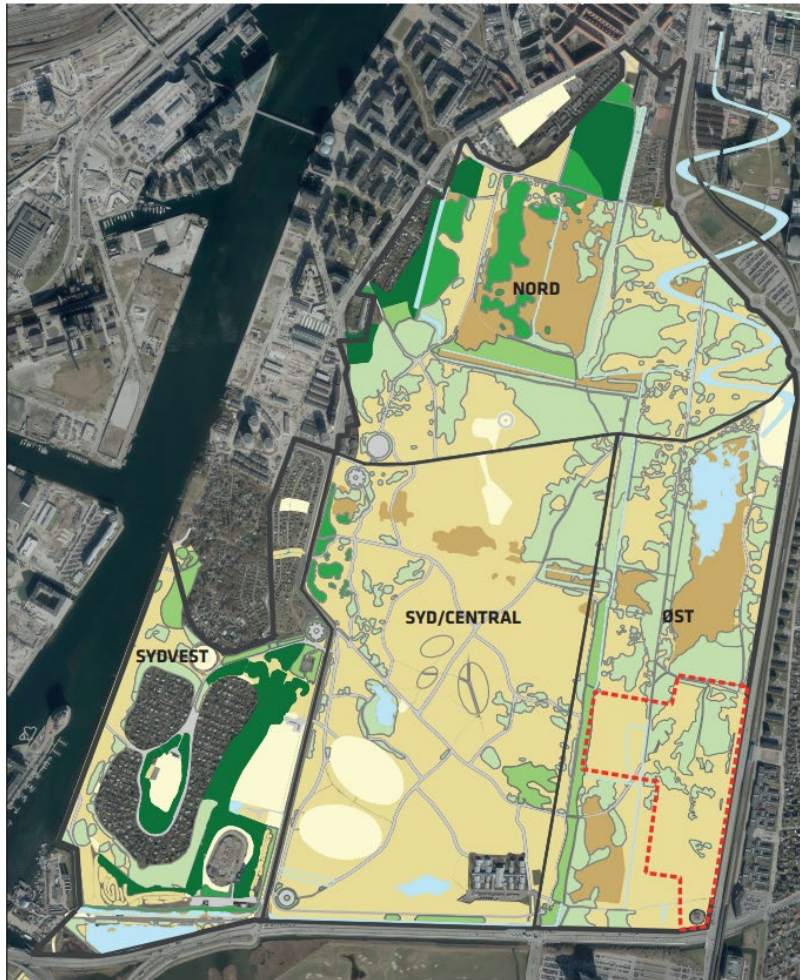
Den oprindelige afgørelse i Naturklagenævnet i 1994

"De overordnede intentioner i fredningsnævnets afgørelse bør fastholdes. Fredningen skal derfor sikre, at området fastholdes som et egentligt naturområde, og at områdets overdrevsagtige karakter i videst muligt omfang bevares. Den af Københavns Kommune foreslåede anvendelse af området som "naturpræget park" med mulighed for indpasning af bymæssige funktioner kan således ikke tiltrædes."

§1 Fredningen har til formål at sikre en opretholdelse og mulig gøre en forbedring af områdets biologiske, landskabelige og rekreative værdier under hensyntagen til de kulturhistoriske interesser, der er knyttet til området, samt at fastholde og regulere almenhedens ret til færdsel i området og dets anvendelse til fritidsformål i øvrigt.

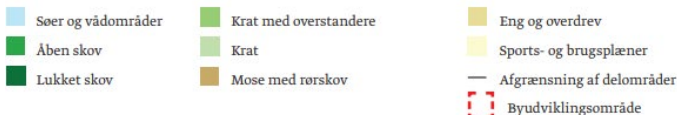


Overdrevsagtig karakter...



Kort 3. Eksisterende bevojsninger og naturtyper

1:12.500



AF er en mosaik af våde, fugtige og tørre områder med meget forskellig jordbund, som kan variere specielt i østlig del med få meters mellemrum

Overvejende fugtige områder i Nord og Øst (Strandengen i særklasse)

Overvejende tørre områder i Syd og Vest

Vest for Artillerivej overvejende "bymæssig" anvendelse

Kraftig påvirkning ved anlæg af Ørestad + tilgroning 1994 – 2016..



1999





2012



Hvordan har naturtilstanden ændret sig fra 2013 til 2023?

- Det ved vi ikke
- Ikke noget sammenhængende billede der dækker både flora og fauna
- Man kan få et indtryk af vegetationsudvikling
- Og bruge databaser som arter.dk
- Men der bør laves en ny registrering som grundlag for revideringen – hvis ikke ved vi ikke hvordan plejen har fungeret

Mål

- Fremme naturpræget i endnu højere grad (i modsætning til parkpræg)
- Fremme diversitet af arter
- Fastholde den meget store variation der mellem de enkelte delområder
- Forbedre sammenhænge med Kalvebod Fælled, kysten mm
- Fremme formidling og deltagelse i den konkrete pleje, den bynære natur for alle københavnere

Udfordringer f.eks

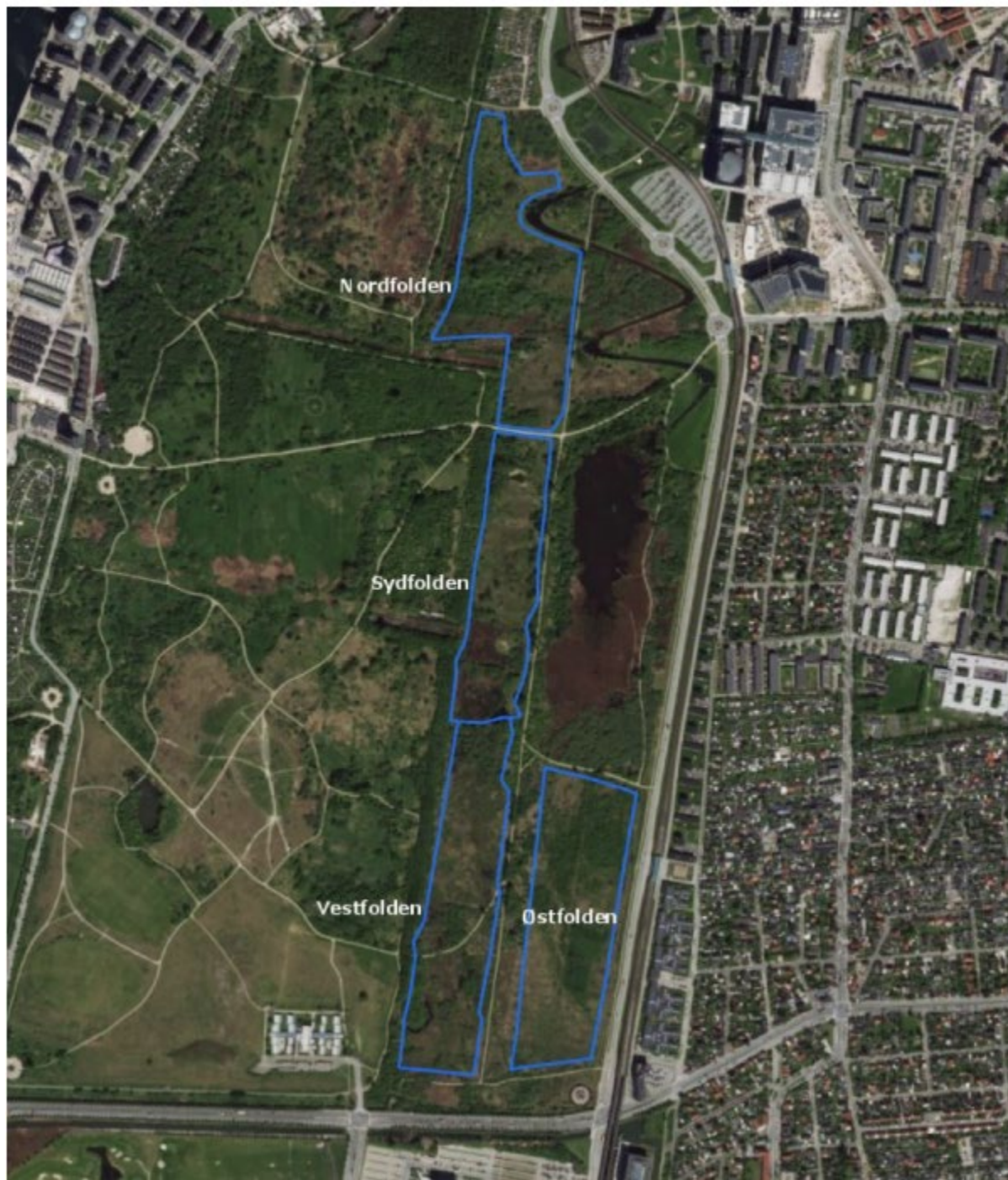
- Sikre vand i Grønjordssøen (+ delvis åben vandflade + åbne arealer omkring sø)
- Sikre at lysåbne arealer og nuværende vegetation ikke breder sig (forskul øst-vest)
- Sikre Strandengen
- Sikre det centrale og sydlige AF som et åbent område, men med større naturindhold end nu
- Beskytte specielt central og sydlig del mod for intensiv anvendelse samtidig med at AF er åben for alle

Ønsker til ny plan

- Revisionen af planen skal bygge på en ny registrering så vi ved hvor vi står og hvordan den gennemførte pleje siden 2016 har fungeret
- Fastlægge/registrering af bevoksningsgrænser (busk- og trævegetation)
- Tydeligt greb om formidling med udgangspunkt i ny indgang ved Radiohuset (specielt indsat i forhold til børn og unge)

Helårsgrænsning / større folde, 5 årigt forsøg





Variation af tætte og åbne vegetationsgrænser

Ikke fjernelse af tuer der står tilbage efter afgræsning

Ikke opstamning af mindre træer og buske

Kvasbunker

Bekæmpelse af invasive arter på de rigtige tidspunkter



Strandengen, behov for genopretning?



Er den nuværende udbredelse af krat i god balance i forhold til de afgræssede arealer?

Centrale og sydlige del, græsning/slåning eller begge dele?



**Udvidelse af Vest- og Sydfold?
Involvering af frivillige i pleje?**

Centrale og Sydlige del

Afgrænsning mod Fælledby/genopretning

Udvidelse af syd og vest fold?

Afgrænsning af krat, behov for lysning?

Bedre forbindelser mod vest og syd, grøn kile mod vest



Andre ønsker

- Omlægge Landskabskanal til mere naturligt vandløb
- Græsning i askeskoven?
- Brug af stævning ved lysning af tætte høje bevoksninger
- Bryn langs N-S gående veje, større variation, fliget afgrænsning i flere etager